



LABORATORI ANALISI CLINICHE
Convenzionati con il SSN



**“ Mettiamo al centro
la tua Salute ”**

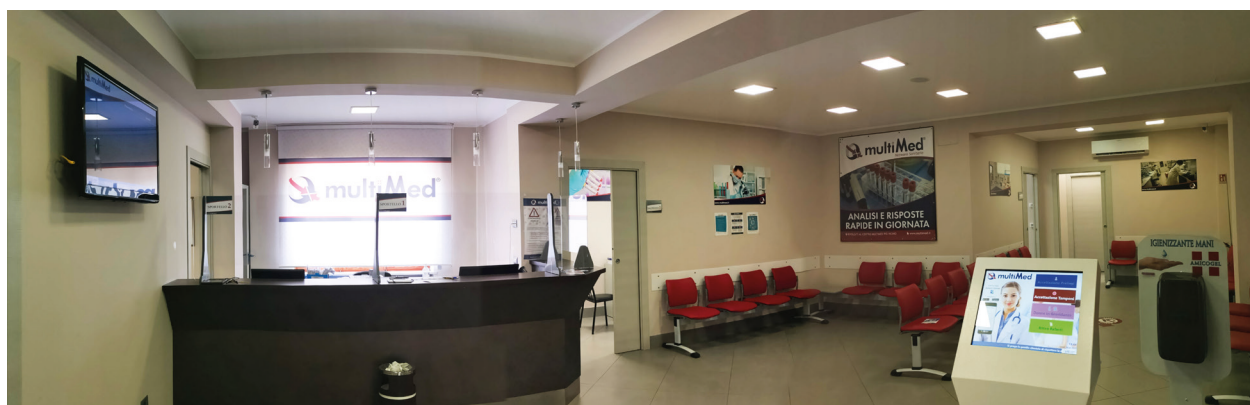
Chi Siamo	4
Laboratorio Analisi Cliniche	5
Branche di Specializzazione	8
Convenzioni con SSN	10
Pacchetti Check-up	11
Servizi Accessori	12
Medicina del Lavoro	14
Carta dei Servizi e Qualità	15
Sedi, Orari e Contatti	18



Multimed è una struttura sanitaria che opera da circa 30 anni sul territorio curando il suo percorso di crescita attraverso una costante evoluzione che l'ha vista trasformarsi gradualmente, da laboratorio analisi cliniche, in struttura polifunzionale oltre alle divisioni del settore ambiente, sicurezza e medicina del lavoro, in grado di offrire servizi complessi in ambito sanitario mediante competenze in ogni settore della diagnostica di laboratorio e clinico specialistica.

Il costante processo di aggiornamento è mirato a sviluppare e consolidare la struttura affinché diventi un punto di riferimento sanitario per la cittadinanza nonché per il mondo del lavoro. La Multimed da sempre ha adottato il criterio imposto dalla filosofia della qualità attraverso l'utilizzo di un sistema di gestione certificato nel rispetto della norma UNI EN ISO 9001. Uno standard elevato di qualità è considerato, infatti, elemento determinante per incrementare la competitività nei confronti della concorrenza sulla base di valori concreti di efficienza, affidabilità e professionalità.

L'attuazione di tali obiettivi è realizzata attraverso competenze qualificate, un razionale e specifico utilizzo delle risorse umane e mediante la standardizzazione delle procedure tecnico-scientifiche, amministrative e gestionali. Grazie al know-how consolidato dalla pluriennale esperienza, la società ha formato il proprio personale al fine di erogare alle Aziende consulenze ed informazioni nell'ambito dell'organizzazione sanitaria e di assisterle nella complessa gestione degli adempimenti in materia di salute e sicurezza nei luoghi di lavoro ai sensi del D.Lgs. 81/08 e s.m.i., anche attraverso programmi di Educazione Continua (ECM) e corsi di formazione.



Laboratorio Analisi Cliniche

MultiMed è un gruppo di aziende strutturate in più sezioni con diverse sedi operative nella provincia di Vibo Valentia.

Rappresentiamo uno dei più importanti gruppi di laboratori in Calabria, oltre ad essere un valido interlocutore nei servizi di diagnostica di laboratorio per molti medici specialisti, case di cura, cliniche, strutture sanitarie e società di medicina del lavoro.

MultiMed nasce con l'intento di porsi principalmente come riferimento per tutti quegli utenti che cercano servizi di eccellenza di medicina di laboratorio, ma allo stesso tempo si pone l'obiettivo di soddisfare le più svariate esigenze delle imprese che sono tenute a rispettare la normativa cogente in materia di sicurezza sul lavoro/medicina del lavoro.

La ns. Missione è quella di migliorare e consolidare la Leadership offrendo la più ampia gamma di servizi di Diagnostica Medica e di Laboratorio mantenendo alta la qualità.

Da tempo è stato avviato un processo di riorganizzazione ed integrazione con altre realtà sanitarie che mira a farci diventare una realtà sanitaria leader a livello provinciale ed essere riconosciuta come una tra le prime dieci organizzazioni sanitarie a livello regionale.

Il nostro Network funziona secondo il modello "Hub & Spoke" dove vi sono piattaforme che eseguono il prelievo venoso (Spoke) e inviano al Laboratorio centralizzato di Vibo Valentia (VV) gli esami da eseguire.

MultiMed è dotata di una organizzazione efficiente, orientata ai bisogni degli Utenti e delle Imprese; le competenze espresse all'interno del Network consentono di proporre un'offerta innovativa nel mercato dei servizi di laboratorio analisi e nei servizi globali alle imprese, mettendo a disposizione dei propri clienti tecnologie e professionalità per gestire in modo globale tutte le problematiche, favorendo una migliore gestione dei servizi con il conseguente contenimento dei costi.

Da diversi anni, curiamo l'attenzione all'utente, la qualità delle prestazioni rese e la profonda

integrazione con il sistema sanitario locale.

Oggi il nostro impegno è quello di offrire a tutti i nostri utenti prestazioni e servizi sempre più efficienti migliorando costantemente la qualità di tutta la nostra attività impegnandoci sempre di più nell'innovazione di tecnologie altamente innovative, nella formazione e nella crescita dei nostri operatori.

Se oggi siamo sinonimo di qualità, serietà nel lavoro e nelle risposte, è proprio perché abbiamo, da sempre, ritenuto fondamentale il rapporto con l'utente-cliente, e la sua necessità di risposte certe.

La cura del paziente comincia nei nostri laboratori

- **L'esperienza e la forza di un grande network**

Fino a ieri qualità, capacità d'innovazione e attenzione specifica alla soddisfazione dell'utente hanno originato la reputazione e hanno contraddistinto la ns storia.

Da oggi è multiMed: l'eccellenza del laboratorio si rafforza e diventa un grande network provinciale, trova linfa nelle nuove dimensioni e nell'esperienza di gruppo sanitario e di servizi alle imprese.

- **Per noi il paziente non è una cartella clinica, è una persona**

Dietro ad ogni campione biologico, ad ogni prestazione, ad ogni referto c'è una persona che chiede risposte sulla propria salute, ci sono le sue attese e le sue speranze. Per questo da decenni eseguiamo le analisi che ci chiedete con la massima cura, provvedendo ad un continuo aggiornamento tecnologico di strumenti e metodiche così da garantirvi la più ampia gamma di analisi.

- **Per la cura degli utenti servono i partner migliori**

Oggi siamo un Gruppo leader nel settore della diagnostica di laboratorio, con diverse sedi su tutto il territorio provinciale che effettua circa 500.000 prestazioni l'anno. Questo permette di offrirvi più analisi, più servizi, più vantaggi.

- **La fiducia dell'utente, la nostra sfida**

All'utente diamo la massima affidabilità anche nella fase di analisi garantendo risultati precisi e accurati, eseguiti utilizzando tecnologie all'avanguardia e metodologie diagnostiche clinicamente fondate.

- **Non referti, ma risposte cliniche**

Qualsiasi referto, qualsiasi risultato, può essere condiviso con un team di esperti e biologi specializzati.

- **Affidabilità e garanzia dei risultati**

Tutti i nostri laboratori sono autorevoli e certificati secondo le norme internazionali.

- **Massima flessibilità diagnostica**

Una vasta gamma di parametri di laboratorio e una gamma completa di analisi, messa a punto dai nostri esperti in chimica clinica, tossicologia, endocrinologia, oncologia, sierologia infettiva, immunoematologia, patologia, immunologia e autoimmunità, igiene, coagulazione, allergologia, microbiologia.

- **Tempi rapidi**

Affidarsi a multiMed significa garantirsi i risultati nel tempo compatibile con la durata necessaria all'effettuazione dei diversi test di laboratorio.

- **Un approccio integrato**

La diagnostica di laboratorio è integrata con la diagnostica per immagini e le altre prestazioni ambu-

UN NETWORK SANITARIO AL SERVIZIO DELLA VOSTRA SALUTE

I laboratori multiMed collaborano, infatti, con cliniche, centri medici e poliambulatori in tutta la provincia e forniscono supporto diagnostico a medici di medicina generale e specialisti. Insomma a tutti coloro che ogni giorno si prendono cura dei propri pazienti con attenzione, passione e competenza.

- **Innovazione e aggiornamento costante**

Anche nel campo della diagnostica occorre tener conto dell'evoluzione e della convergenza di più fattori: medico-scientifici, legislativi, umani.

- **La conoscenza delle sfide emergenti**

una popolazione sempre più anziana, l'aumento delle patologie croniche a grande diffusione, come il diabete e le patologie cardiovascolari, il contenimento dei costi e la necessità di fornire informazioni a pazienti sempre più istruiti in materia.

- **Una medicina personalizzata**

frutto della collaborazione tra specialisti di laboratorio, biologi, immunologi e patologi, in grado di garantire un approccio su misura, quindi più efficace ed efficiente.

- **Contate su di noi**

In qualità di nostri utenti potrete disporre di innovativi programmi di prevenzione sanitaria, avere risposte accurate, e studiare con noi le migliori soluzioni per le vostre necessità.

L'entusiasmo dei nostri collaboratori ci consente di lavorare con una sempre maggiore attenzione alla qualità e alla soddisfazione dei nostri utenti. Insieme alla nostra capacità di innovazione, è questo un elemento decisivo della nostra autorevolezza e della nostra leadership sul mercato.

BRANCHE DI SPECIALIZZAZIONE

CHIMICA CLINICA

Si occupa della valutazione dei parametri biochimici e di una loro eventuale alterazione patologica all'interno dei liquidi biologici (sangue e urine). Dai valori ottenuti, il medico potrà poi essere in grado di effettuare una diagnosi, combinandoli con eventuali altri controlli specialistici.

TERAPIA ANTICOAGULANTE ORALE (TAO)

La TAO costituisce un trattamento molto importante per la cura e la prevenzione delle malattie a carattere tromboembolico e della patologia vascolare in genere. Il laboratorio Miltimed è accreditato FCSCA (Federazione Centri per la diagnosi della trombosi e la Sorveglianza delle terapie Antitrombotiche), n° 550, come centro autorizzato per la terapia TAO.

SIEROLOGIA INFETTIVA

Si occupa della diagnosi delle principali malattie infettive presenti nell'uomo attraverso l'identificazione degli anticorpi ad esse correlati.

MARKERS TUMORALI

Si occupa del dosaggio di quelle proteine che aumentano, in modo particolare, in presenza di neoplasie.

MICROBIOLOGIA

Si occupa dell'identificazione e tipizzazione dei microrganismi patogeni all'interno dei liquidi biologici, che rappresentano la causa delle più comuni infezioni cui è soggetto l'uomo.

EMATOLOGIA E COAGULAZIONE

L'ematologia si occupa della valutazione della composizione fisiologica del sangue e, delle eventuali, patologie legate ad esso. La coagulazione, invece, ha lo scopo di monitorare l'attività di coagulazione del sangue, cioè il processo di arresto di una emorragia che si innesca a causa di una ferita.

ENDOCRINOLOGIA

Si occupa dello studio degli ormoni e delle relative ghiandole che li producono.

ALLERGOLOGIA E INTOLLERANZE

Si occupa del dosaggio degli anticorpi responsabili di reazioni allergiche e intolleranze alimentari.

TOSSICOLOGIA E FARMACOLOGIA

Si occupa della valutazione dei livelli ematici di droghe d'abuso e di farmaci, per il follow up dei pazienti sotto terapie farmacologiche.

BIOLOGIA MOLECOLARE

La Biologia Molecolare è una branca della Biologia introdotta negli ultimi decenni. È una disciplina che analizza le mutazioni del DNA umano al fine di diagnosticare malattie genetiche con ereditarietà. Consente inoltre, attraverso l'analisi del DNA o del RNA virale, di verificare la presenza di un virus in un campione e di identificarne il numero di particelle.

ESENZIONI E TICKET

Il ticket, introdotto in Italia fin dal 1982, rappresenta il modo, individuato dalla legge, con cui gli assistiti contribuiscono o "partecipano" al costo delle prestazioni sanitarie di cui usufruiscono.

Le prestazioni incluse nei Livelli essenziali di assistenza (LEA), definiti con Decreto del Presidente del Consiglio dei Ministri 12 gennaio 2017, per le quali è previsto il pagamento del ticket sono:

- le visite specialistiche ed esami di diagnostica strumentale e di laboratorio;
- le prestazioni eseguite in pronto soccorso che non rivestono carattere di emergenza o urgenza (codici bianchi), non seguite da ricovero;
- le cure termali.

Come Struttura convenzionata con il SSN, riconosciamo tutte le esenzioni vigenti:

- ESENZIONE PER ETÀ E REDDITO
- CATEGORIE DI ESENTI:
 - Codice E01
 - Codice E02
 - Codice E03
 - Codice E04
- ESENZIONI PER PATOLOGIA
- MALATTIE RARE
- ESENZIONI PER INVALIDITÀ
- ESENZIONE PER GRAVIDANZA



Pacchetti Checkup

Multimed è da sempre attenta alla tematica della prevenzione, per questo ha ideato dei pacchetti di esami che facilitino il controllo del proprio stato di salute.

I pacchetti redatti ad hoc, consentono di riunire una serie di esami, utili ad indagare in determinati ambiti, abbattendo così i costi qualora si volesse effettuare ogni esame singolarmente, ed i tempi di risposta tramite referto.

Ciascun pacchetto può essere integrato con altre visite specialistiche e/o strumentali di interesse del cliente che verranno valorizzate a parte. Può essere definito un programma personalizzato che tenga conto della storia clinica familiare e personale, dalle abitudini di vita, di eventuali indicazioni del medico curante.

Abbiamo ripensato i nostri servizi per offrire in maniera chiara la panoramica completa sullo stato di salute del paziente.

I nostri pacchetti sono pensati in base alle esigenze che si manifestano con l'età dei componenti del nucleo familiare. Strutturando delle soluzioni mirate riusciamo a fornire un servizio ancora più completo ed efficiente, facendo risparmiare tempo e denaro rispetto alle lungaggini e ai costi della sanità pubblica.

Uno dei nostri obiettivi è la diffusione della pratica della prevenzione come l'arma più efficace per combattere o evitare le malattie e i disturbi che possono colpirci. Eppure molti, ancora oggi, sono convinti che le analisi di laboratorio e gli esami strumentali si debbano effettuare soltanto in caso di malore o di sintomi evidenti.

Uno dei vantaggi dei nostri Pacchetti multiCheck è quello di poter essere acquistati online, sul nostro sito web che ospita anche un e-commerce, una soluzione abbastanza innovativa per il settore sanitario.

Abbiamo calcolato che presentandosi in Laboratorio per un prelievo, avendo effettuato un ordine online, con una piccola differenza per chi è un nuovo cliente, si riesce ad avere un risparmio compreso tra i 7 e gli 8 minuti rispetto alla media di permanenza di un paziente nei nostri laboratori.

Servizi Accessori

Multimed mette a disposizione dei propri pazienti una serie di servizi accessori:

PRELIEVO A DOMICILIO

È possibile effettuare prelievi domiciliari a pagamento, tramite una prenotazione telefonica.

PRELIEVI PER BAMBINI

Dedichiamo particolare attenzione ai prelievi per bambini anche al di sotto dei 2 anni, in ambiente confortevole e con metodiche dedicate.

COLAZIONE POST PRELIEVO

Nella sala d'attesa è stato allestito un piccolo angolo bar per i pazienti che, dopo il prelievo, possono, gratuitamente, usufruire di un distributore di acqua fredda e calda (per la preparazione di the, tisane o altre bevande calde.), una macchina per il caffè, succhi di frutta e snack di vario tipo.

MISURAZIONE PRESSIONE SANGUIGNA

Nella sala prelievi si trova un apparecchio per la misurazione della pressione che con l'ausilio del medico si fornisce la misurazione.

CONTENITORI PER GLI ESAMI

I contenitori per la raccolta dei campioni biologici (sangue, urine, feci, etc.) vengono forniti gratuitamente.

CONSEGNA COPIE REFERTI PRECEDENTI

Multimed è dotato di un centro elaborazione dati che consente di memorizzare i referti di tutti gli esami eseguiti presso la struttura. In questo modo è possibile offrire al medico ed al paziente un servizio altamente innovativo: insieme al referto viene consegnata in allegato, su richiesta all'accettazione copia da 1 a 5 referti precedenti per consentire una visione immediata dell'andamento clinico e permettere un controllo della salute costante nel tempo.

TESSERA myMultimed

Al momento del ritiro referti ai nuovi pazienti viene consegnata una tessera personale con un numero identificativo; questa permetterà:

- l'esecuzione di un'accettazione più rapida, corretta e, soprattutto, nel totale rispetto della privacy;
- l'applicazione di uno sconto sul costo di esami fuori convenzione o senza impegnativa.

CONSEGNA REFERTI

Su richiesta scritta (al momento dell'accettazione), è possibile ricevere il risultato delle analisi a domicilio per posta, via fax o tramite e-mail.

CONSEGNA REFERTI URGENTI

Per motivi di dichiarata necessità, il Laboratorio è in grado di attivare, per determinate analisi, le procedure d'urgenza e pertanto tali esami potranno essere consegnati al paziente in giornata.

DISPONIBILITÀ PER LE INFORMAZIONI

Durante gli orari di apertura è sempre disponibile un clinico per fornire ai pazienti chiarimenti e informazioni sui risultati diagnostici. Il personale laureato è disponibile anche a rispondere ai quesiti per via telematica tramite questo sito web: visitate la pagina Contatti o, se preferite, inviate un E-mail a info@multimed.it

PAGAMENTO CON CARTE DI CREDITO

Il pagamento può essere effettuato, oltre che in contanti, anche con carte di credito e tessera bancomat.

RECLAMI E SUGGERIMENTI

È disponibile nella sala d'attesa il modulo reclami e suggerimenti attraverso il quale i pazienti, in forma anonima, possono esprimere le impressioni sul servizio erogato. Possono, inoltre, segnalare inconvenienti, comportamenti non corretti e suggerimenti utili per il miglioramento continuo del nostro lavoro e dei nostri servizi. Tale modulo può essere consegnato direttamente al personale addetto all'accettazione o essere depositato autonomamente nell'apposito contenitore a parete.



Medicina del Lavoro

La salute di un'azienda si misura anche dalla salute dei suoi lavoratori. Per questo è fondamentale, anche al di là delle prescrizioni di legge, che le aziende si affidino a strutture capaci di gestire le complesse e importanti esigenze legate alla medicina del lavoro, dal punto di vista sia operativo sia organizzativo.

Prevenzione, diagnosi e cura delle malattie professionali sono attività inerenti alla Medicina del Lavoro, nella quale il principale attore è il Medico Competente. Sicurezza sul lavoro e Medicina del Lavoro sono strettamente legate, infatti la medicina del lavoro oltre a individuare eventuali danni alla salute causati dal lavoro, è un valido supporto per la prevenzione degli infortuni e delle malattie. In questo senso il medico competente è uno dei più validi alleati del datore di lavoro, con il quale effettua la valutazione dei rischi, programma l'eventuale sorveglianza sanitaria e individua interventi e procedure da adottare.

Sono diversi i passaggi che compongono l'iter di questo servizio, che parte comunque dalla valutazione del rischio preparata dall'azienda. Il primo passo è la nomina del medico competente, che riceverà l'incarico di redigere il piano sanitario personalizzato, effettuando i dovuti accertamenti presso la vostra azienda o, a seconda dei casi, presso il centro medico più vicino a voi. Tutti gli esami e le visite possono essere eseguiti nelle diverse strutture di FacileSicurezza oppure direttamente in azienda, da personale qualificato e dotato di apparecchiature tecnologicamente avanzate.

SORVEGLIANZA SANITARIA

La sorveglianza sanitaria è effettuata dal medico competente nei casi previsti dalla normativa o qualora il lavoratore ne faccia richiesta.

Multimed è in grado di erogare tutti i servizi prescritti dalle normative vigenti in merito alla Salute e al Lavoro:

- Servizio di gestione della sorveglianza sanitaria e sopralluoghi negli ambienti di lavoro
- Audit integrati di sicurezza e medicina del lavoro
- Stesura del protocollo sanitario, della relazione sanitaria e di idoneità alla mansione
- Gestione delle cartelle sanitarie, esami ematochimici e tossicologici

La Carta dei Servizi

La Carta dei Servizi è stata predisposta allo scopo di regolare i rapporti tra il cittadino e la Struttura. Essa costituisce un patto con gli utenti sulla qualità dei servizi offerti dalla struttura al fine di poter raggiungere l'obiettivo prioritario della sua politica ovvero il pieno soddisfacimento delle esigenze della clientela.

La Carta si rivolge a tutti gli utenti della Struttura e con essa, si impegna a fornire un servizio di qualità rispondente ai principi fondamentali di seguito riportati e a rendere un servizio sempre più adeguato alle nuove esigenze degli utenti; a questi ultimi si dà la possibilità di verificare che la Struttura rispetti gli impegni assunti.

La Carta è quindi uno strumento a tutela del diritto del cittadino, dando a quest'ultimo la possibilità di controllare i servizi erogati e la loro qualità.

La Carta dei Servizi descrive inoltre, la struttura, l'organizzazione, le modalità di accesso e le prestazioni erogate dalla Multimed.

La Carta dei Servizi è uno strumento per:

- avvicinare gli utenti alla Struttura;
- far partecipare i clienti alle attività della Struttura;
- tutelare i clienti da eventuali inadempienze della Struttura;
- garantire la qualità dei servizi.

La Carta dei Servizi contiene:

- gli standard di qualità dei servizi;
- l'impegno a migliorare continuamente la qualità del servizio.

La carta dei servizi viene annualmente riesaminata e/o riconfermata in sede di riesame della direzione ed è a disposizione degli utenti sia sul sito internet che presso la reception.

PRINCIPI GENERALI

I contenuti della Carta dei Servizi si ispirano ai seguenti principi fondamentali:

- **uguaglianza:** la Multimed si impegna a garantire nell'offerta dei servizi, uguaglianza di trattamento verso tutti i clienti.
- **imparzialità:** nell'erogazione del servizio la Multimed assicura un comportamento obiettivo, imparziale e neutrale, da parte di tutto il personale, finalizzato a garantire il massimo rispetto nei confronti di tutti i clienti.
- **aggiornamento:** la Multimed si impegna a garantire il costante aggiornamento sia dei propri operatori, attraverso programmi di formazione continua, sia dei macchinari in uso all'interno della struttura.
- **continuità:** la Multimed si impegna a garantire la regolarità e la continuità del servizio riducendo al

minimo i disagi per gli utenti in caso di interruzioni o disservizi che si dovessero verificare per cause di forza maggiore ed a rimuovere eventuali inefficienze.

- diritto di scelta: ove sia consentito dalla legislazione vigente, il cliente ha diritto di scegliere il soggetto erogatore del servizio di suo gradimento.
- partecipazione: la Multimed al fine di assicurare una migliore erogazione del servizio, per una sempre più piena rispondenza alle esigenze degli utenti, valuta con attenzione ogni indicazione, suggerimento o proposta proveniente dagli utenti stessi; al cliente è garantita la partecipazione alla prestazione del servizio.
- efficienza ed efficacia: il servizio è reso in modo da garantire l'efficienza e l'efficacia; la Multimed persegue il continuo miglioramento della qualità del servizio offerto attraverso la ricerca di procedure che garantiscano efficienza ed efficacia alla propria attività.

Per raggiungere gli obiettivi e gli impegni presi, Multimed adotta i seguenti mezzi:

- rilevazione della percezione della soddisfazione degli utenti mediante questionari di gradimento elaborati statisticamente;
- gestione controllata di processi mediante procedure operative scritte ed elaborate come documenti di registrazione;
- allestimento di un percorso di verifica per la tenuta sotto controllo dei processi e dell'affidabilità qualitativa dei fornitori per rilevarne le non conformità ed adottare le conseguenti azioni correttive e riportarne le registrazioni;
- studio, verifica e monitoraggio dei processi strettamente connessi alla fase di analisi e prova, valutazione dei punti critici ed adozione delle opportune misure preventive;
- miglioramento continuo dell'efficacia e dell'efficienza del Sistema di gestione per la Qualità;
- aggiornamento periodico sulla normativa in vigore, nazionale ed europea, a cui conformare l'attività di controllo;
- implementazione di percorsi formativi e di aggiornamento, atti a migliorare la comunicazione interna per favorire il coinvolgimento del personale e di tutte le parti interessate;
- valutazione del rapporto costo-beneficio e della produttività cercando di individuare i punti di spreco e di tenere sotto controllo la spesa migliorando l'efficienza del processo produttivo e la qualità organizzativa.

Con quanto sopra esposto si intende:

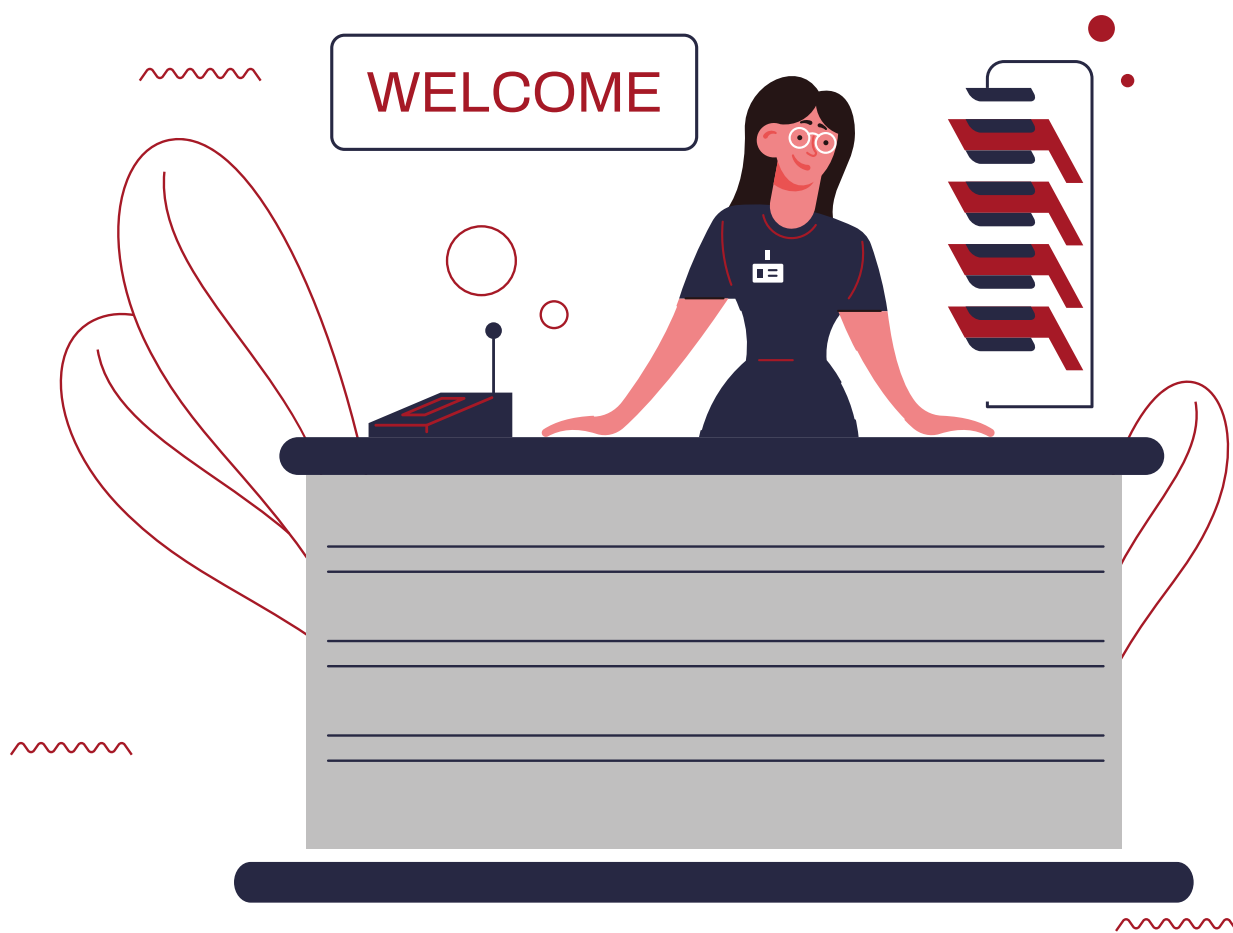
- realizzare una organizzazione fortemente focalizzata sui bisogni ed esigenze dei clienti;
- accrescere l'efficacia sul mercato;
- fare della piena soddisfazione del cliente il fattore differenziante in un mercato fortemente competitivo.

La Direzione, pertanto, si impegna a:

- promuovere le azioni necessarie alla realizzazione del Sistema di Gestione per la Qualità;
- dotare la struttura delle risorse (locali, personale, strumentali, etc.) adeguate allo svolgimento delle attività;
- formare, informare ed addestrare il proprio personale;
- facilitare l'aggiornamento delle tecniche e delle modalità operative utilizzate;
- definire direttive aziendali miranti ad evitare che i clienti contattino direttamente il personale allo scopo di evitare indebite pressioni;
- definire requisiti e ruoli organizzativi, come riportato dall'organigramma aziendale.

DOCUMENTAZIONE CONSULTABILE PRESSO LA RECEPTION

- organigramma aziendale in corso di validità
- elenco delle prestazioni mediche e relativo specialista con orari e giorni delle visite
- elenco delle prestazioni erogate con indicazione delle analisi effettuate internamente o esternamente, del codice interno, della metodica effettuata, della tempistica di refertazione e dei costi al pubblico per singola analisi
- opuscoli e/o brevi cenni al paziente sulle modalità di raccolta di alcuni
- campioni e preparazione per alcuni esami



Sedi, Orari & Contatti



Tropea

Lunedì - Venerdì
07:00 - 15:00

Sabato
07:30 - 13:00

 via Fortunato Seminara, 9
 0963 62665
 tropea@multimed.it

Vibo Valentia

Lunedì - Venerdì
07:30 - 16:00

Sabato
07:30 - 13:00

 Viale Affaccio, 59
 0963 591803
 vibovalentia@multimed.it

Serra San Bruno

Lunedì - Venerdì
07:30 - 12:00 / 15:00 - 16:00

Sabato
07:30 - 13:00

 via Aldo Moro, 4
 0963 71376
 serrasanbruno@multimed.it

 **ORARIO PRELIEVI: 7.30 - 10.30**
 **ORARIO RITIRO REFERTI: dalle ore 11.00**

 info@multimed.it  www.multimed.it



Alla Fonte della Salute, il Valore della Diagnostica.

www.multimed.it